

ΕΡΕΥΝΗΤΙΚΟ ΠΡΟΓΡΑΜΜΑ: «ΙΑΜΑΤΙΚΕΣ ΠΗΓΕΣ ΚΑΙ ΛΟΥΤΡΟΤΟΠΟΙ»

ΕΠΙΣΚΟΠΗΣΗ ΕΠΙΣΚΕΨΙΜΟΤΗΤΑΣ ΛΟΥΤΡΙΚΩΝ ΜΟΝΑΔΩΝ
2005 – 2016

Εθνικό Κέντρο Κοινωνικών Ερευνών

Ομάδα Περιβάλλοντος

www.ekke.gr/estia



Ιούνιος 2017

Αποτελέσματα Έρευνας


Λειτουργούσες Λουτρικές Μονάδες κατά Φορέα εκμετάλλευσης Συμπλήρωση ερωτηματολογίων 2010 - 2017

Πλήθος Ερωτηματολογίων

	Απώλειες 2010 (Λειτ. 2009)	Απώλειες 2012 (Λειτ. 2011)	Απώλειες 2013-2016 (Λειτ. 2012-2015)	Συμπλ Ερωτ. 2010 (Λειτ. 2009)	Συμπλ Ερωτ. 2012 (Λειτ. 2011)	Συμπλ Ερωτ. 2013-2017 (Λειτ. 2012-2016)	Σύνολο
1. Δημοτική Διαχείριση	5	5	5	33	33	33	38
2. ΕΤΑΔ	-	-	-	7	7	7	7
3. Ιδιωτική επιχείρηση	4	4	4	9	9	9	13
4. Ιδιωτική επιχείρηση Αιδηψού με πηγή	1	-	-	6	7	7	7
5. Ιδιωτική επιχείρηση Αιδηψού με νερό ΕΟΤ	3	-	-	14	17	17	17
ΣΥΝΟΛΟ	13	9	9	69	73	73	82

Υπαρκτές (λειτουργούσες και μη) Λουτρικές μονάδες κατά Περιφέρεια και Φορέα εκμετάλλευσης 2010 - 2017

Περιφέρεια	1.Δημοτική διαχείριση	2.ΕΤΑΔ	3.Ιδιωτική επιχείρηση	Σύνολο υπαρκτών Μονάδων	Σύνολο συμπληρωμένων ερωτηματολογίων 2017 (Λειτ.2016)	Σύνολο συμπληρ. ερωτημ. σε λειτουργούσες Μονάδες 2017 (Λειτ.2016)
1.Ανατολική Μακεδονία - Θράκη	6			6	5	4*Α.Μ/Θ
2.Κεντρική Μακεδονία	6	1	1	8	8	8
3.Δυτική Μακεδονία	2			2	2	1*Δ. Μ.
4.Ήπειρος	3		1	4	3	2*Η
5.Θεσσαλία	2			2	2	2
6.Ιόνια Νησιά						
7.Δυτική Ελλάδα	8	1	2	11	6	4*Δ. Ε.
8.Στερεά Ελλάδα		3	26	29	29	20*Σ. Ε.
Εκ των οποίων: Ιδ. Επιχ. Αιδηψού με πηγή			7			
Ιδ. Επιχ. Αιδηψού με παροχή νερού από τον ΕΟΤ			17			
9.Αττική			3	3	3	3
10.Πελοπόννησος	1	1		2	2	2*Π
11.Βόρειο Αιγαίο	8		3	11	10	7*Β. ΑΙΓ.
12.Νότιο Αιγαίο	2	1	1	4	3	3
13.Κρήτη						
ΣΥΝΟΛΟ	38	7	37	82	73	56



*Α.Μ/Θ : Η ι.π "Λουτρά Ελευθερών" (ΑΕΝΑΚ) δεν λειτουργεί από το 2012.

*Δ.Μ : Η ι.π "Μπάνια" (Αγραπιδιά, Αετός) του Δήμου Αμυνταίου δεν λειτουργεί από το 2011.

*Η: Η ι.π "Λουτρά Καβασίων Αγ.Βαρβάρας" Κόνιτσας δεν λειτούργησε τα έτη 2015, 2016.

*Δ.Ε : Από το 2013 δεν λειτουργούν α) η ι.π Αγίου Βαρβάρου Τρύφου Δήμου Ακτίου Βόνιτσας και β) η ι.π. Σελιανίτικων .

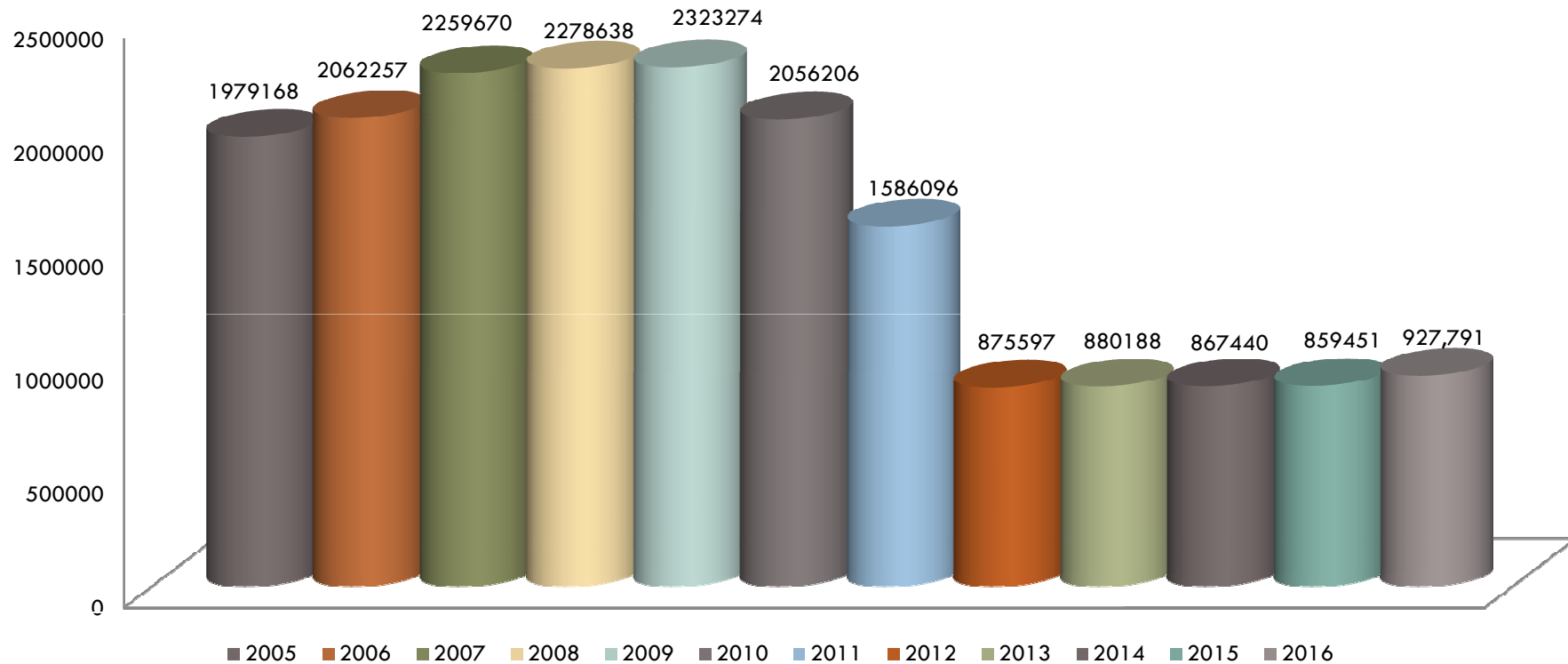
*Π : Η ι.π. του "Λουτρακίου"(ποσιθεραπεία) παραχωρήθηκε από την ΕΤΑΔ στο Δήμο Λουτρακίου το 2012 και λειτουργεί χωρίς εισιτήριο.

*Σ.Ε : Οι ξενοδοχειακές μονάδες Carpi και Νεφέλη σταμάτησαν να λειτουργούν πριν το 2010. Οι ξενοδοχειακές μονάδες Αίγλη και Στάδιο δεν λειτούργησαν τα έτη 2014,2015,2016 ενώ το ξενοδοχείο Ταίναρο δεν λειτούργησε το 2015 και 2016. Η ι.π." Άγιος Παντελεήμων" δεν λειτούργησε τα έτη 2014,2015,2016 ενώ η ι.π "Ευαγγελισμός" και η ι.π. Γιάλτρων δεν λειτούργησαν το 2015 και το 2016.

Η ι.π. Θερμοπυλών (ΕΤΑΔ) δε λειτούργησε τα έτη 2014,2015,2016.

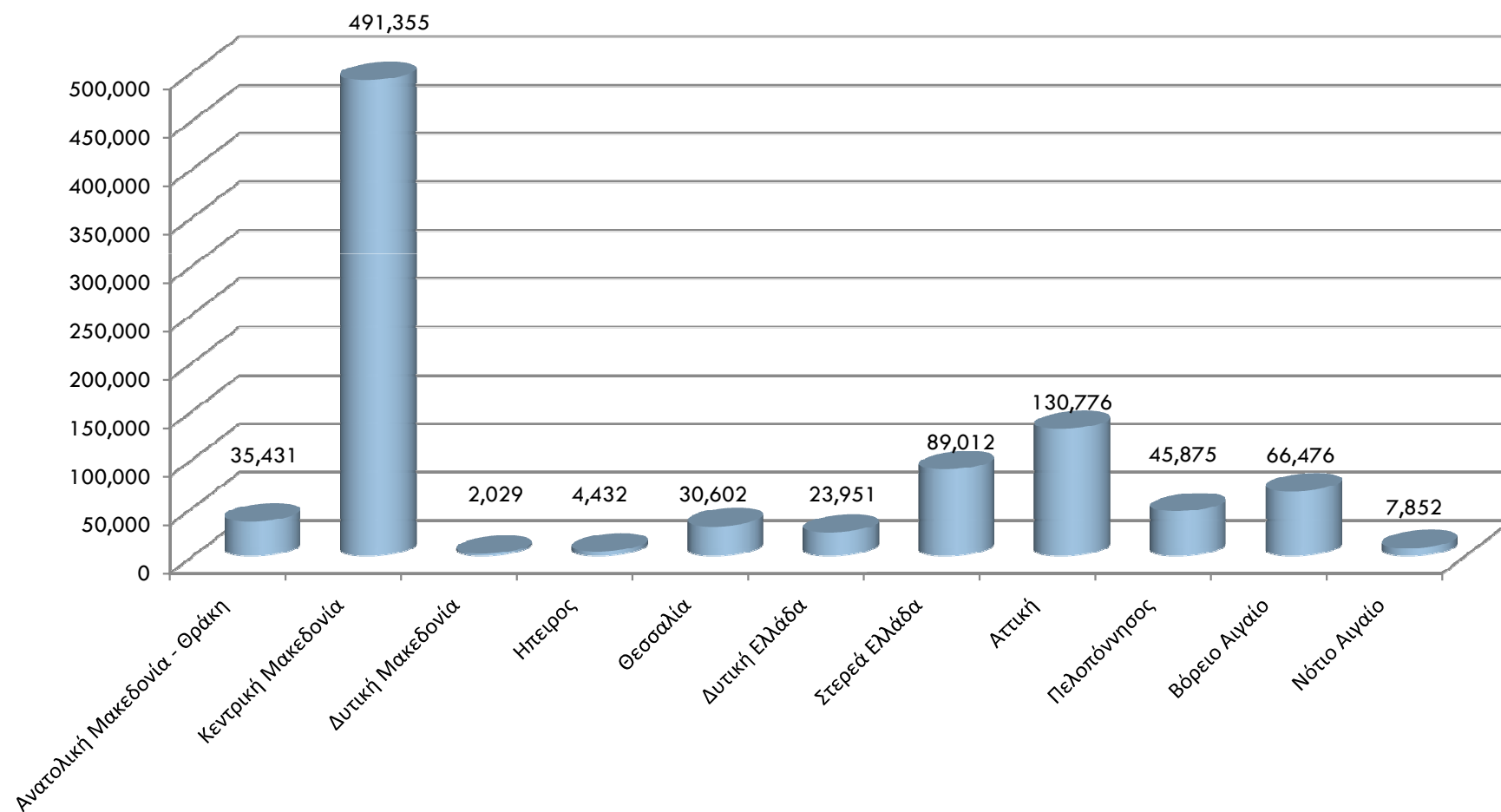
*Β.ΑΙΓ: Τα ιαματικά λουτρά Θερμής (ΤΣΑΥ) δεν λειτουργούν από το 2013 και η ι.π. Αγίου Ιωάννη Λισβορίου δεν λειτουργεί από το 2012.

Σύνολο εισιτηρίων ανά έτος 2005-2016

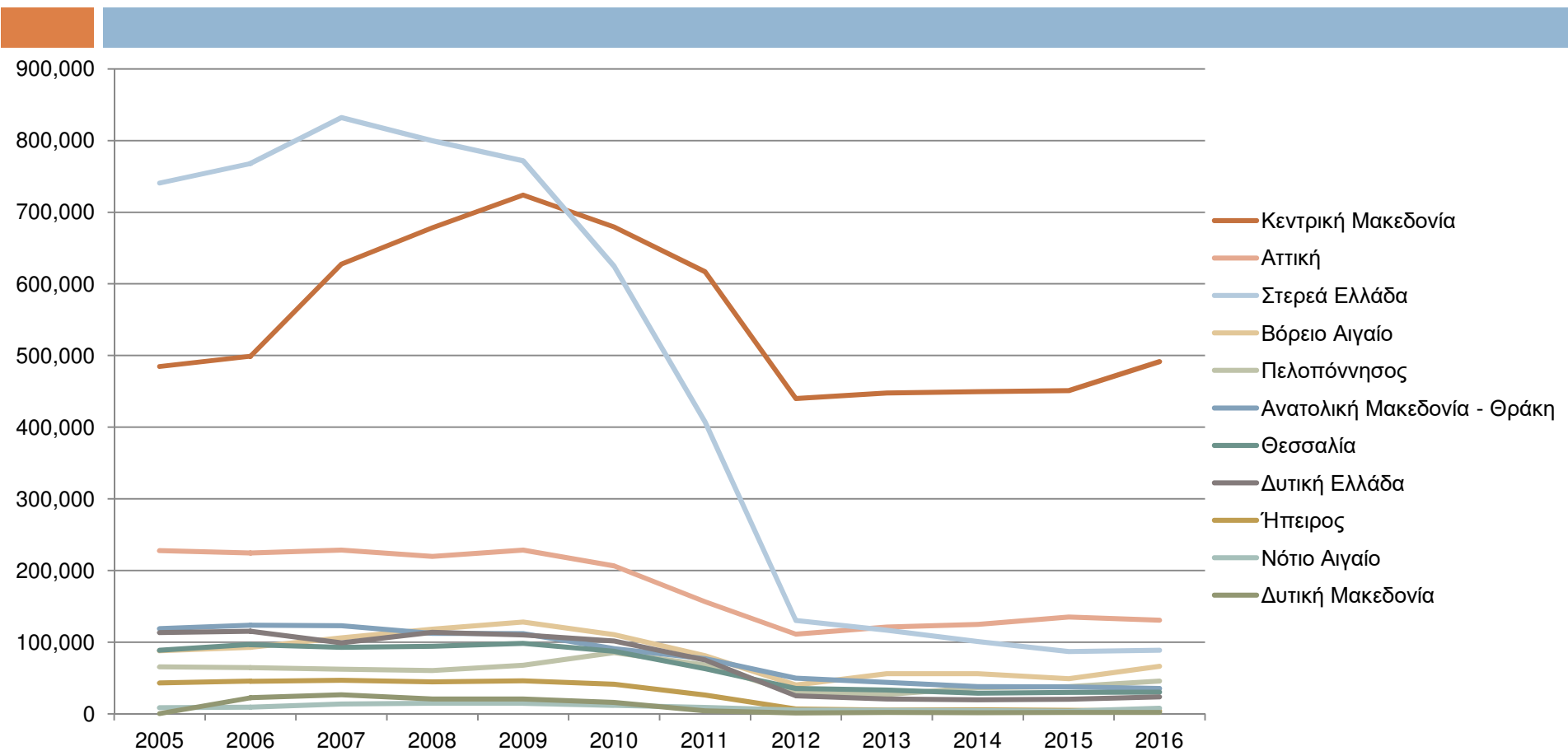


Ο συνολικός αριθμός εισιτηρίων όλων των Λουτρικών Μονάδων αυξάνεται μεταξύ 2005-2009 κατά 17,3%. Κατά το 2010 εμφανίζεται πτώση 11% έναντι του 2009. Κατά το 2011 η υστέρηση έναντι του 2009 ανέρχεται σε 31,7% και κατά 19,8% έναντι του 2005. Η πτωτική τάση είναι ακόμη σημαντικότερη κατά το 2012, οπότε διαμορφώνεται στο 62,4% έναντι του 2009. Τα επόμενα χρόνια, 2013-2015, η εικόνα σταθεροποιείται σε αυτά τα χαμηλότερα επίπεδα. Το 2016 παρουσιάζεται αξιοσημείωτη αύξηση κατά 8% έναντι του 2015 και επιτυγχάνεται η καλύτερη επίδοση της πενταετίας 2012 - 2016.

Σύνολο εισιτηρίων 2016 κατά Περιφέρεια



Κατανομή εισιτηρίων κατά Περιφέρεια (2005-2016)



Κατά το 2016

Κεντρική Μακεδονία → 52,96 %

Στερεά Ελλάδα → 9,59 %

Από το 2010 και μετά η Κεντρική Μακεδονία
υπερέχει της Στερεάς Ελλάδας

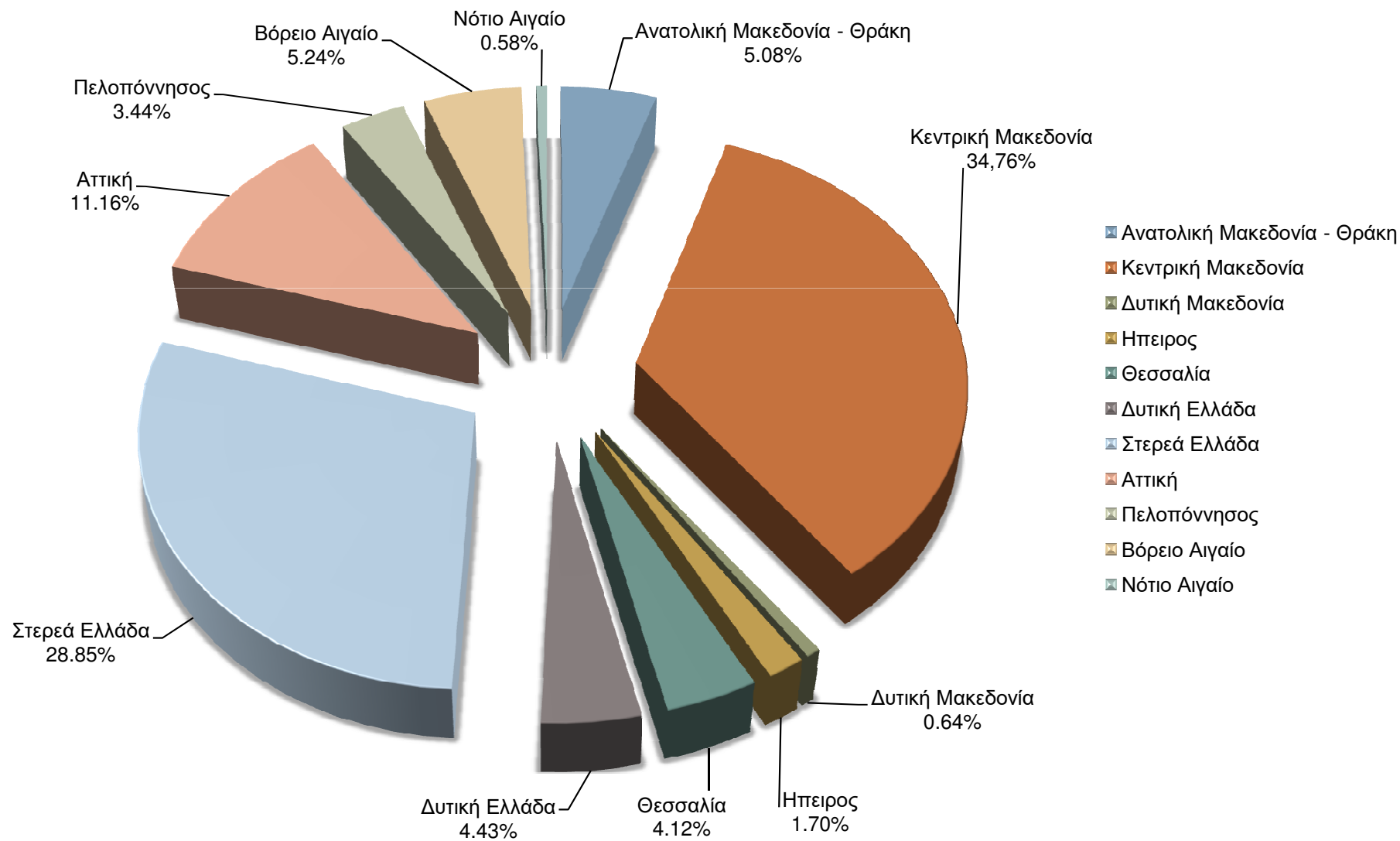
Μέσος Όρος όλων των ετών (12 έτη):

Κεντρική Μακεδονία Μ.Ο δωδεκαετίας → 34,76 %

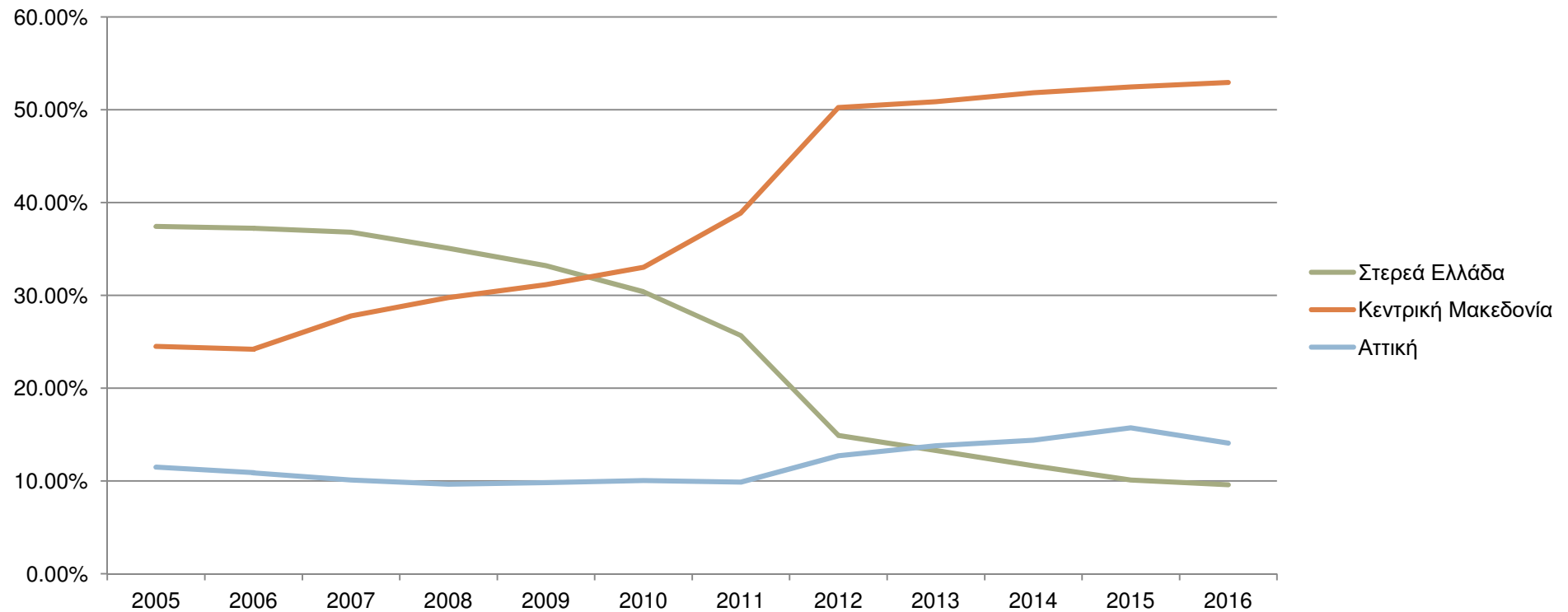
Στερεά Ελλάδα Μ.Ο δωδεκαετίας → 28,85 %

Αττική Μ.Ο δωδεκαετίας → 11,16 %

Κατανομή εισιτηρίων στις Λουτρικές Μονάδες κατά Περιφέρεια (Μ.Ο. ετών 2005-2016)

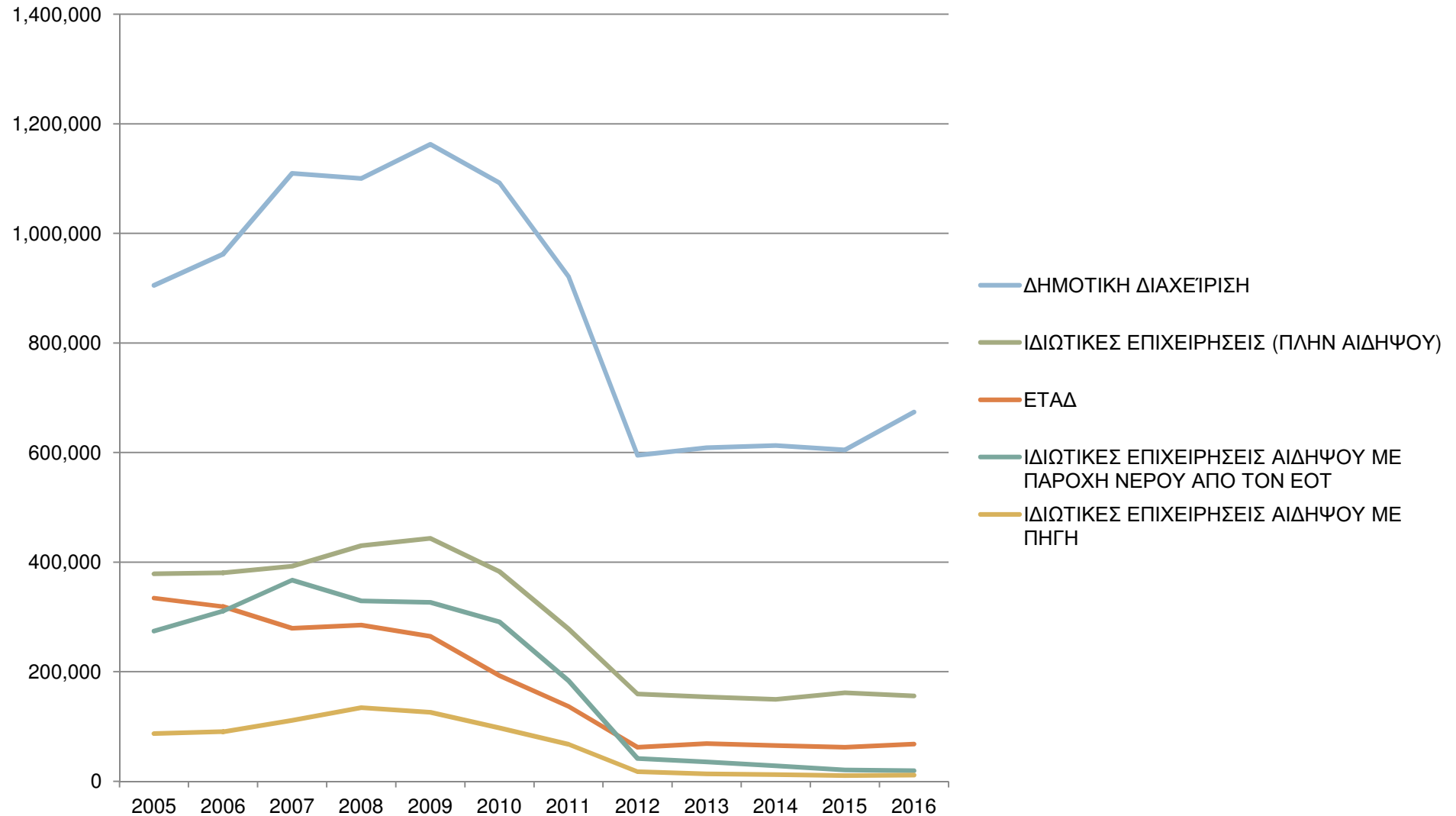


Κατανομή (%) εισιτηρίων στις Περιφέρειες με το μεγαλύτερο αριθμό εισιτηρίων (2005-2016)



Η Κεντρική Μακεδονία έχει συνεχή ποσοστιαία αύξηση από το 2005 (24,49%) έως το 2009 (31,1%). Κατά το 2010 υπερβαίνει για πρώτη φορά τη Στερεά Ελλάδα (με 33,04% έναντι 30,38%) με το 2012 να εμφανίζεται τεράστια διαφορά με πλήρη ανατροπή των έως τότε δεδομένων (με 50,26% έναντι 14,9%) με το 2016 να εμφανίζεται η μέγιστη διαφορά με 53% έναντι 9,6%. Εξετάζοντας συνολικά τα έτη 2012-2016, η Κεντρική Μακεδονία σταθεροποιείται ενώ αντίθετα η Στερεά Ελλάδα συνεχίζει την καθοδική πορεία της .

Κατανομή εισιτηρίων κατά Φορέα εκμετάλλευσης (2005-2016)



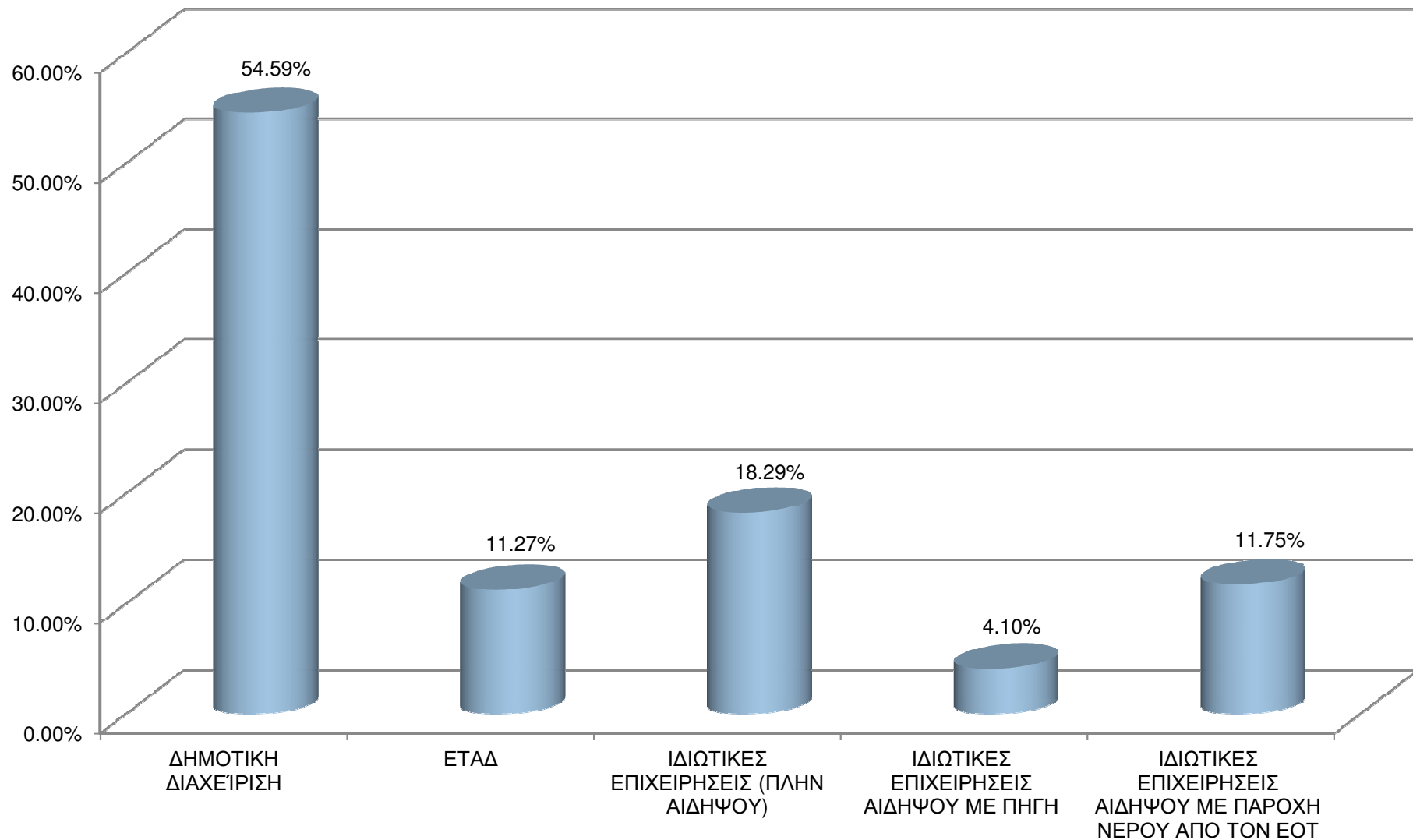
Κατανομή Εισιτηρίων κατά Φορέα Εκμετάλλευσης (2005 – 2016)

- Εισιτήρια Μονάδων ΕΤΑΔ: Μείωση 79,73 % μεταξύ 2005 και 2016
- Εισιτήρια Ιδιωτικών Επιχειρήσεων (πλην Αιδηψού): Μείωση 58,83 % μεταξύ 2005 και 2016
- Εισιτήρια Ιδιωτικών Επιχειρήσεων Αιδηψού: Μείωση 91,67 % μεταξύ 2005 και 2016
- Εισιτήρια Επιχειρήσεων Δημοτικής διαχείρισης: Μείωση 25,55 % μεταξύ 2005 και 2016

Σχετικό Μερίδιο των Επιχ. Δημοτικής διαχείρισης επί του Συνόλου: 2005	→ 45,74 %
	2009 → 50,04 %
	2012 → 67,98 %
	2013 → 69,16 %
	2014 → 70,63 %
	2015 → 70,36 %
	2016 → 72,65 %

Στη διαμόρφωση αυτής της εικόνας συντελεί κυρίως η συγκράτηση αναλογικά υψηλού αριθμού εισιτηρίων στις μεγάλες Επιχειρήσεις Δημοτικής Διαχείρισης της Κεντρικής Μακεδονίας (Αριδαία και Λαγκαδάς), καθώς και στις Επιχειρήσεις Δημοτικής Διαχείρισης του Βορείου Αιγαίου (Λέσβος και Ικαρία). Δευτερευόντως συντελεί η αξιόλογη πορεία που εμφανίζουν μεμονωμένες μονάδες –ανεξαρτήτως φορέα εκμετάλλευσης και γεωγραφικής περιφέρειας –και συγκεκριμένα οι μονάδες στο Άγκιστρο και στο Σιδηρόκαστρο, στην Υπάτη και στη λίμνη Βουλιαγμένης.

Κατανομή (%) εισιτηρίων στις Λουτρικές Μονάδες κατά Φορέα εκμετάλλευσης (2005-2016)

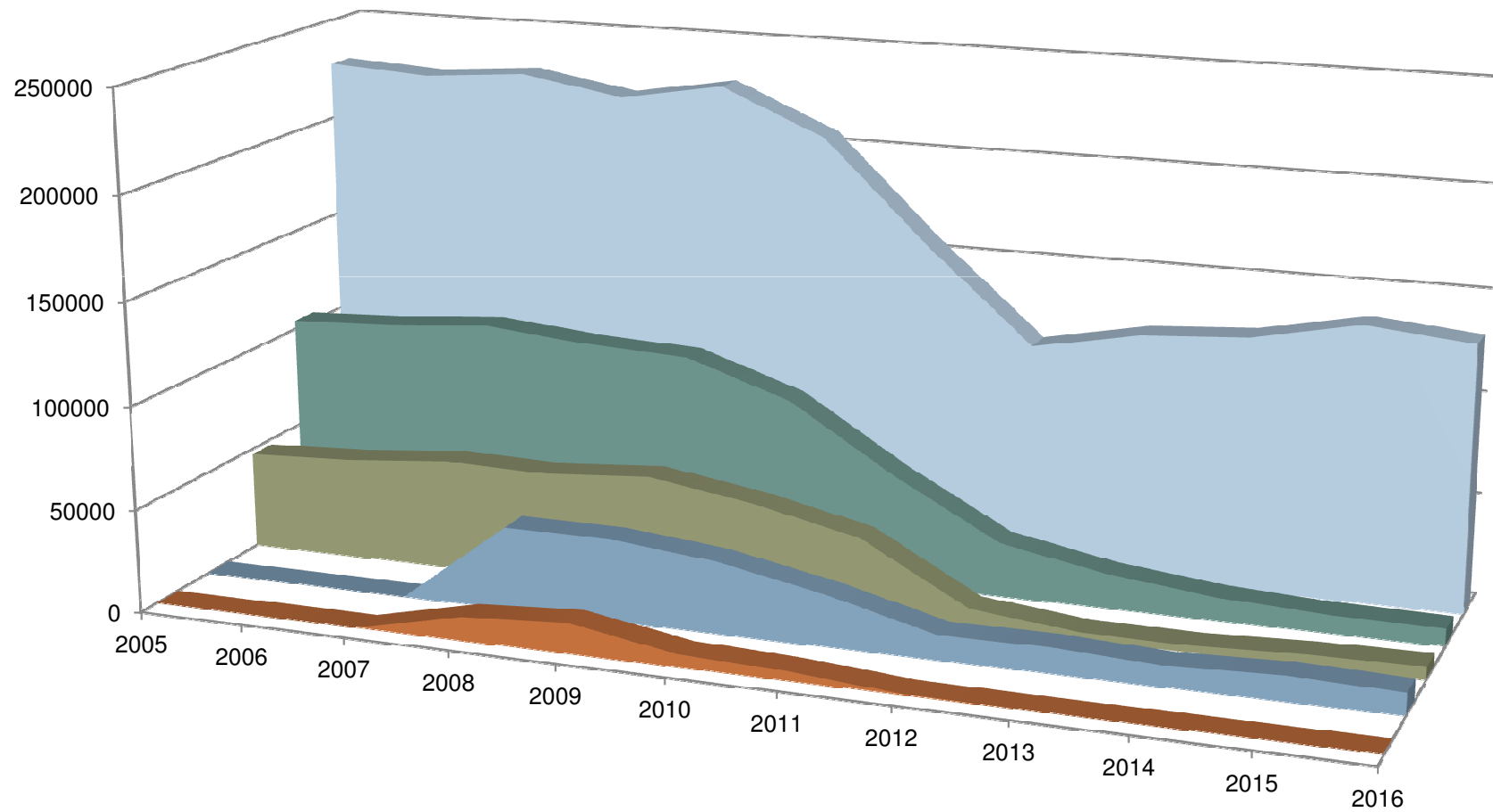


□ Ιδιωτικές επιχειρήσεις (πλην Αιδηψού)

ΠΕΡΙΦΕΡΕΙΑ	2005	2006	2007	2008	2009	2010	2011	2012	2013	2014	2015	2016	ΣΥΝΟΛΟ
2. Κεντρική Μακεδονία				40.000	40.000	35.000	25.000	12.000	12.300	10.000	12.000	10.600	196.900
				9,30%	9,02%	9,14%	9,00%	7,54%	7,98%	6,69	7,42%	6,80%	5,68%
7. Δυτική Ελλάδα	47.017	49.358	53.863	52.893	56.669	48.737	37.428	9.042	3.695	3.426	5.603	6.179	373.910
	12,42%	12,98%	13,72%	12,30%	12,78%	12,73%	13,47%	5,68%	2,40%	2,29%	3,46%	3,96%	10,79%
8. Στερεά Ελλάδα	104.067	106.449	110.297	105.836	103.618	86.618	54.405	26.441	16.820	11.185	8.807	8.342	742.885
	27,48%	27,98%	28,09%	24,61%	23,37%	22,62%	19,58%	16,60%	10,91%	7,48%	5,44%	5,35%	21,43%
9. Αττική	227.549	224.576	228.457	219.920	228.441	206.458	156.689	111.354	121.347	124.834	135.283	130.776	2.115.684
	60,10%	59,04%	58,19%	51,14%	51,53%	53,92%	56,40%	69,93%	78,71%	83,54%	83,68%	83,89%	61,04%
11. Βόρειο Αιγαίο				11.370	14.623	6.091	4.300	400	*	*	*	*	36784
				2,64%	3,30%	1,59%	1,55%	0,25%	*	*	*	*	1,06%
ΣΥΝΟΛΟ ΕΙΣΙΤΗΡΙΩΝ	378.633	380.383	392.617	430.019	443.351	382.904	277.822	159.237	154.162	149.445	161.693	155.897	3.466.163
	100,00%	100,00%	100,00%	100,00%	100,00%	100,00%	100,00%	100,00%	100,00%	100,00%	100,00%	100,00%	100,00%

*Η μονάδα του ΤΣΑΥ(ι.π. Θερμής) στη Λέσβο δεν λειτούργησε από το 2013 έως και το 2016. Η Περιφέρεια Β. Αιγαίου ανέλαβε την λειτουργία της ,για 30 χρόνια, με προοπτική να επαναλειτουργήσει εντός του 2017

Κατανομή εισιτηρίων στις ιδιωτικές επιχειρήσεις (πλην Αιδηψού) κατά περιφέρεια (2005-2016)



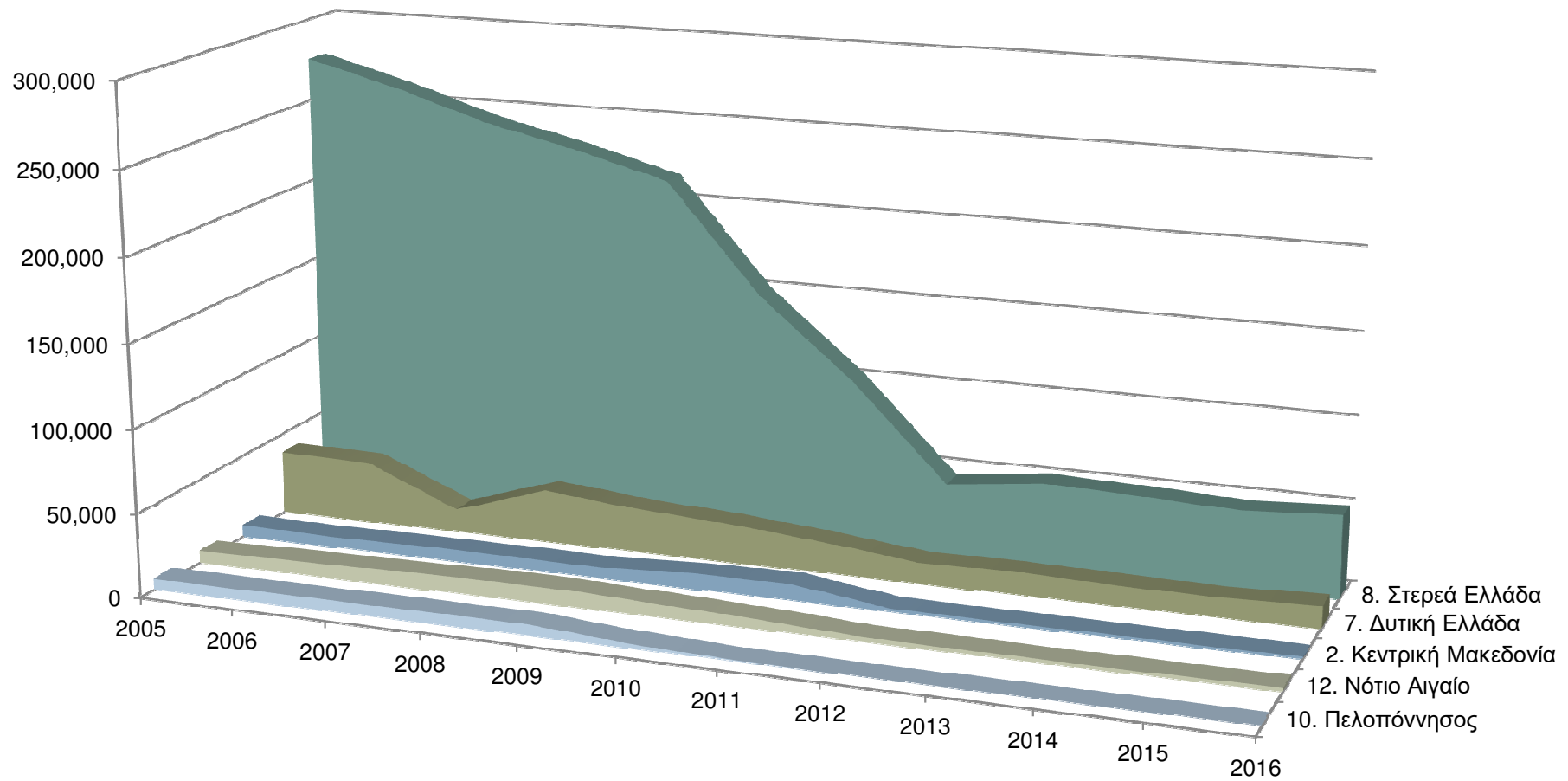
11. Βόρειο Αιγαίο 2. Κεντρική Μακεδονία 7. Δυτική Ελλάδα 8. Στερεά Ελλάδα 9. Αττική

Επιχειρήσεις ΕΤΑΔ

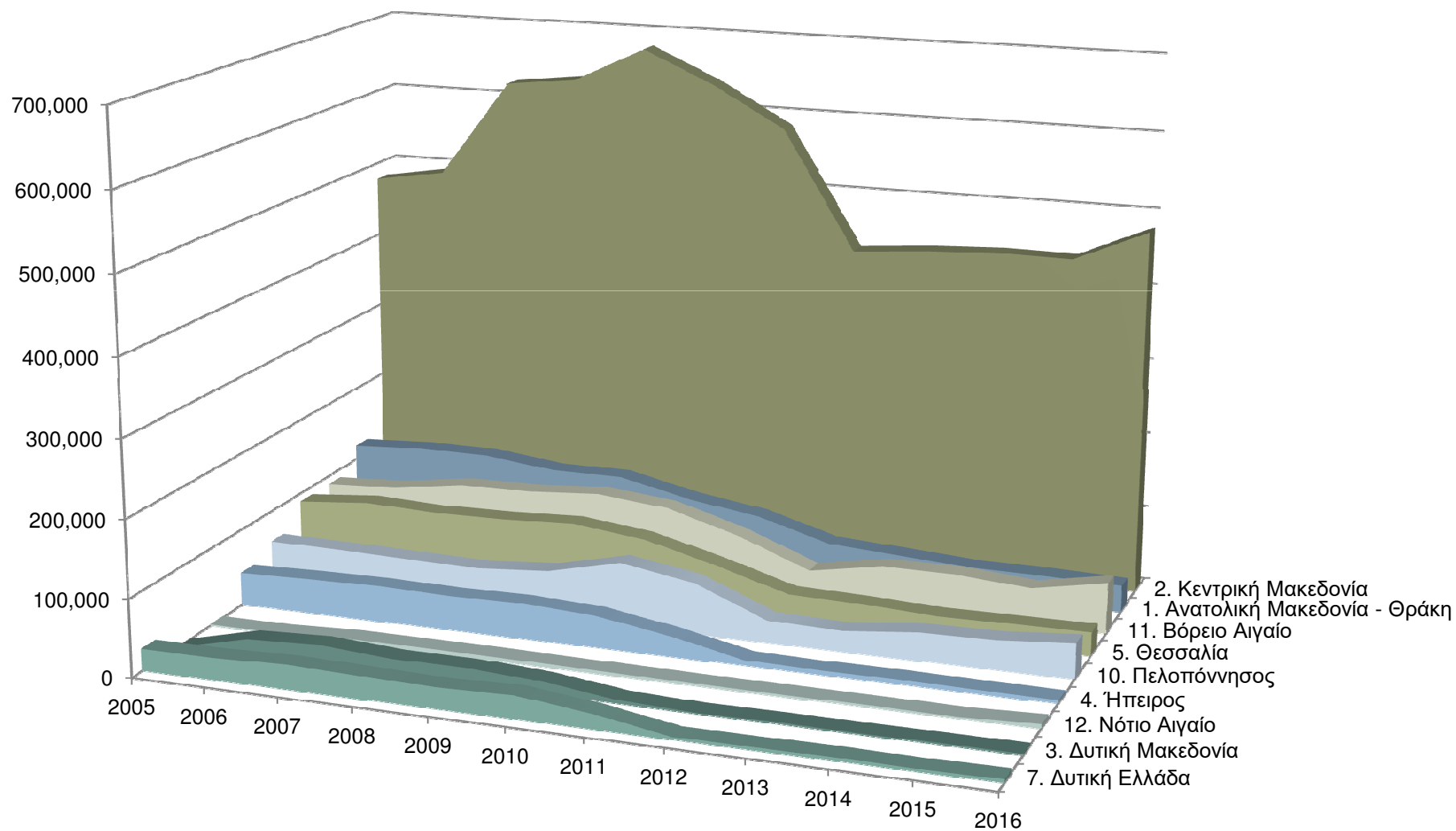
ΠΕΡΙΦΕΡΕΙΑ	2005	2006	2007	2008	2009	2010	2011	2012	2013	2014	2015	2016	ΣΥΝΟΛΟ
2. Κεντρική Μακεδονία	7.000	6.200	6.800	6.800	6.500	9.227	9.560	1.847	1.582	1.540	1.440	1.404	59.900
	2,09%	1,94%	2,44%	2,38%	2,46%	4,79%	7,00%	2,98%	2,31%	2,36%	2,31%	2,07%	2,80%
7. Δυτική Ελλάδα	38.303	37.539	13.858	31.859	26.617	23.485	18.696	12.710	13.458	12.219	11.658	13.492	253.894
	11,46%	11,78%	4,97%	11,17%	10,06%	12,19%	13,69%	20,50%	19,63%	18,73%	18,72%	19,92%	11,88%
8. Στερεά Ελλάδα	275.383	260.634	243.192	230.384	215.336	149.787	102.209	44.838	51.290	49.628	47.235	50.575	1.720.491
	82,41%	81,76%	87,15%	80,80%	81,37%	77,76%	74,86%	72,33%	74,82%	76,06%	75,87%	74,66%	80,53%
10. Πελοπόννησος	6.500	6.500	6.500	6.500	6.500	2.550	489	*	*	*	*	*	35.539
	1,95%	2,04%	2,33%	2,28%	2,46%	1,32%	0,36%						1,66%
12. Νότιο Αιγαίο	6.986	7.915	8.693	9.596	9.676	7.571	5.576	2.600	2.218	1.859	1.930	2.272	66.892
	2,09%	2,48%	3,12%	3,37%	3,66%	3,93%	4,08%	4,19%	3,24%	2,85%	3,10%	3,35%	3,13%
ΣΥΝΟΛΟ ΕΙΣΙΤΗΡΙΩΝ	334.172	318.788	279.043	285.139	264.629	192.620	136.530	61.995	68.548	65.246	62.263	67.743	2.136.716
	100,00%	100,00%	100,00%	100,00%	100,00%	100,00%	100,00%	100,00%	100,00%	100,00%	100,00%	100,00%	100,00%

*Η ι.π. Λουτρακίου (Ποσιθεραπεία) παραχωρήθηκε στο Δήμο Λουτρακίου και λειτουργεί χωρίς εισιτήριο (2012).

Κατανομή εισιτηρίων στις επιχειρήσεις ΕΤΑΔ κατά Περιφέρεια (2005-2016)



Κατανομή εισιτηρίων στις Επιχειρήσεις Δημοτικής Διαχείρισης κατά Περιφέρεια (2005-2016)



Συνοπτικά συμπεράσματα επισκεψιμότητας των ετών 2005 -2016

- Η συνολική άνοδος των εισιτηρίων κατά τα έτη 2005 –2009 αντιστρέφεται κατά τα έτη 2010 – 2015, με σταθεροποίηση στο κατώτερο σημείο του 2012 .Κατά το 2016 εμφανίζεται αξιοσημείωτη άνοδος κατά 9 % έναντι του 2015, χωρίς βέβαια να προσεγγίζονται τα δεδομένα των ετών 2005 - 2009.
- Μικρότερη αναλογικά πτώση παρουσιάζουν οι Εταιρείες Δημοτικής Διαχείρισης της Κεντρικής Μακεδονίας που κατά τα φαινόμενα έχουν επιτύχει την προσέλκυση και άλλων επισκεπτών, εκτός από τους δικαιούχους μέσω ασφαλιστικών ταμείων. Ειδικότερα οι μονάδες του Πόζαρ και του Λαγκαδά αλλά και οι μονάδες του Αγκίστρου και του Σιδηροκάστρου εμφανίζουν συνεχή άνοδο τα τελευταία έτη και συμβάλλουν ιδιαίτερα στην ελπιδοφόρο - τηρουμένων των αναλογιών - εικόνα της Περιφέρειας Κεντρικής Μακεδονίας.
- Αντίθετα, σημαντική πτώση παρουσιάζεται στις επιχειρήσεις των άλλων περιφερειών, οι οποίες αντιθέτως εμφανίζεται να είναι σχεδόν αποκλειστικά εξαρτημένες από τις εγκρίσεις των ασφαλιστικών ταμείων .Εξαιρεση αποτελούν οι Επιχειρήσεις Δημοτικής Διαχείρισης της Λέσβου και της Ικαρίας οι οποίες εμφανίζουν σημεία ανάκαμψης.
- Συνολικά, πάντως, οι επισκέπτες χωρίς ασφαλιστική κάλυψη σε όλες τις Λουτρικές Μονάδες εμφανίζονται σημαντικά μειωμένοι, εξαιτίας της επιδεινούμενης οικονομικής κρίσης. Η μεγαλύτερη πτώση καταγράφεται στις άλλοτε ακμάζουσες Λουτρικές Μονάδες της Αιδηψού, όπου η καθοδική πορεία είναι συνεχής, με το 2016 να παρουσιάζεται το ιστορικό ελάχιστο.



ΠΑΡΑΡΤΗΜΑ

Κατάλογος ερευνηθέντων μονάδων

A/A	ΠΕΡΙΦΕΡΕΙΑ	ΝΟΜΟΣ	A/A	ΕΠΩΝΥΜΙΑ	ΣΧΟΛΙΑ
1	Αν. Μακεδονία - Θράκη	1	1	(ΔΙΑΔΗΜΟΤΙΚΗ ΕΠΙΧΕΙΡΗΣΗ ΛΟΥΤΡΩΝ ΤΡΑΪΑΝΟΥΠΟΛΗΣ / ΑΛΕΞΑΝΔΡΟΥΠΟΛΗΣ) ΤΟΥΡΙΣΤΙΚΗ ΙΑΜΑΤΙΚΗ ΕΠΙΧΕΙΡΗΣΗ ΔΗΜΟΥ ΑΛΕΞΑΝΔΡΟΥΠΟΛΗΣ	
2	Αν. Μακεδονία - Θράκη	1	2	ΙΑΜΑΤΙΚΑ ΛΟΥΤΡΑ ΣΑΜΟΘΡΑΚΗΣ (ΨΑΡΟΘΕΡΜΩΝ)	
3	Αν. Μακεδονία - Θράκη	2	1	ΓΕΝΗΣΑΙΑΣ (ΠΟΤΑΜΙΑΣ)	
4	Αν. Μακεδονία - Θράκη	5	1	ΛΑΣΠΟΛΟΥΤΡΑ ΚΡΗΝΙΔΩΝ	
5	Αν. Μακεδονία - Θράκη	5	2	ΛΟΥΤΡΑ ΕΛΕΥΘΕΡΩΝ (ΑΕΝΑΚ)	Δεν λειτουργούν από το 2012
6	Κεντρική Μακεδονία	2	1	ΑΝΩΝΥΜΗ ΕΤΑΙΡΕΙΑ ΛΑΪΚΗΣ ΒΑΣΗΣ ΙΑΜΑΤΙΚΩΝ ΛΟΥΤΡΩΝ ΔΗΜΟΥ ΑΠΟΛΛΩΝΙΑΣ-"ΜΕΓΑΣ ΑΛΕΞΑΝΔΡΟΣ"	
7	Κεντρική Μακεδονία	2	4	ΕΠΙΧΕΙΡΗΣΗ ΕΚΜΕΤΑΛΛΕΥΣΗΣ ΙΑΜΑΤΙΚΩΝ ΠΗΓΩΝ ΛΑΓΚΑΔΑ ΜΟΝΟΠΡΟΣΩΠΗ Α.Ε	
8	Κεντρική Μακεδονία	3	2	Ι.Π ΠΙΚΡΟΛΙΜΝΗΣ ΚΙΛΚΙΣ Α.Ε	
9	Κεντρική Μακεδονία	4	1	ΜΟΝΟΜΕΤΟΧΙΚΗ ΔΗΜΟΤΙΚΗ ΑΝΩΝΥΜΗ ΕΤΑΙΡΕΙΑ ΑΞΙΟΠΟΙΗΣΗΣ ΔΗΜΟΤΙΚΩΝ ΑΚΙΝΗΤΩΝ «ΛΟΥΤΡΑ ΛΟΥΤΡΑΚΙΟΥ ΔΗΜΟΥ ΑΛΜΩΠΙΑΣ Α.Ε.» (ΠΟΖΑΡ)	
10	Κεντρική Μακεδονία	6	1	ΙΑΜΑΤΙΚΕΣ ΠΗΓΕΣ ΑΓΚΙΣΤΡΟΥ	
11	Κεντρική Μακεδονία	6	2	ΕΤΑΔ. Α.Ε / Υπ/μα ΙΑΜΑΤΙΚΗΣ ΠΗΓΗΣ ΝΙΓΡΙΤΑΣ	
12	Κεντρική Μακεδονία	6	3	ΔΗΜΟΤΙΚΗ ΕΠΙΧΕΙΡΗΣΗ ΛΟΥΤΡΩΝ ΣΙΔΗΡΟΚΑΣΤΡΟΥ	
13	Κεντρική Μακεδονία	7	1	ΙΑΜΑΤΙΚΑ ΛΟΥΤΡΑ ΑΓΙΑΣ ΠΑΡΑΣΚΕΥΗΣ.ΚΟΙΝΩΦΕΛΗΣ ΕΠΙΧΕΙΡΗΣΗ ΔΗΜΟΥ ΚΑΣΣΑΝΔΡΑΣ	

*Οι Επιχειρήσεις Δημοτικής Διαχείρισης αναφέρονται με την παλιά ή/και με την παλιά και νέα ονομασία τους.

14	Δυτική Μακεδονία	2	1	ΙΑΜΑΤΙΚΗ ΠΗΓΗ ΑΜΜΟΥΔΑΡΑΣ.ΔΗΜΟΤΙΚΗ ΕΠΙΧΕΙΡΗΣΗ Δ.ΑΡΓΟΥΣ ΟΡΕΣΤΙΚΟΥ	
15	Δυτική Μακεδονία	4	1	ΙΑΜΑΤΙΚΗ ΠΗΓΗ "ΜΠΑΝΙΑ" - ΑΓΡΑΠΙΔΙΑ-ΑΕΤΟΣ.ΔΗΜΟΣ ΑΜΥΝΤΑΙΟΥ	Δεν λειτουργούν από το 2011.
16	Ήπειρος	3	1	ΑΝΑΠΤΥΞΙΑΚΗ ΕΤΑΙΡΕΙΑ "ΑΜΑΡΑΝΤΟΣ" Α.Ε	
17	Ήπειρος	3	2	ΛΟΥΤΡΑ ΚΑΒΑΣΙΛΩΝ-ΑΓΙΑΣ ΒΑΡΒΑΡΑΣ ΚΟΝΙΤΣΑΣ ΑΕ	Δεν λειτούργησε το 2015,2016
18	Ήπειρος	4	1	Ι.Π. ΔΗΜΟΥ ΠΡΕΒΕΖΑΣ "ΠΑΛΙΟΣΑΡΑΓΑ".ΔΗΜΟΤΙΚΗ ΚΟΙΝΩΝΙΚΗ ΕΠΙΧΕΙΡΗΣΗ	
19	Θεσσαλία	1	1	ΔΙΑΔΗΜΟΤΙΚΗ ΕΠΙΧΕΙΡΗΣΗ ΙΑΜΑΤΙΚΩΝ ΛΟΥΤΡΩΝ ΔΡΑΝΙΣΤΑΣ- ΚΑΪΣΤΑΣ.ΔΗΜΟΣ ΔΟΜΟΚΟΥ - ΔΗΜΟΣ ΣΟΦΑΔΩΝ	
20	Θεσσαλία	1	2	ΛΟΥΤΡΑ ΣΜΟΚΟΒΟΥ Α.Ε ΟΤΑ	
21	Δυτική Ελλάδα	1	1	"ΚΟΚΚΙΝΟ ΣΤΕΦΑΝΙ" ΔΗΜΟΥ ΘΕΡΜΟΥ ΑΙΤ/ΝΙΑΣ	
22	Δυτική Ελλάδα	1	2	ΔΗΜΟΤΙΚΗ ΕΠΙΧΕΙΡΗΣΗ ΕΚΜΕΤΑΛΛΕΥΣΗΣ ΙΑΜΑΤΙΚΗΣ ΠΗΓΗΣ ΚΡΕΜΑΣΤΩΝ ΔΗΜΟΤΙΚΟΥ ΔΙΑΜΕΡΙΣΜΑΤΟΣ ΑΛΕΥΡΑΔΑΣ ΔΗΜΟΥ ΑΜΦΙΛΟΧΙΑΣ	
23	Δυτική Ελλάδα	1	3	ΙΑΜΑΤΙΚΕΣ ΠΗΓΕΣ ΑΓ. ΒΑΡΒΑΡΟΥ ΤΡΥΦΟΥ (Δ. ΜΕΔΕΩΝΟΣ)-ΔΗΜΟΣ ΑΚΤΙΟΥ ΒΟΝΙΤΣΑΣ	Δεν λειτουργούν από το 2013.
24	Δυτική Ελλάδα	2	2	Ι.Π. ΣΕΛΙΑΝΙΤΙΚΩΝ - ΜΠΑΛΕΖΟΣ ΣΠΥΡΙΔΩΝ & ΚΑΡΟΥΝΗΣ ΝΙΚΟΛΑΟΣ & ΣΙΑ Ο.Ε	Δεν λειτουργεί από το 2013.
25	Δυτική Ελλάδα	3	1	ΕΤΑΔ. Α.Ε / Υπ/μα ΙΑΜΑΤΙΚΗΣ ΠΗΓΗΣ ΚΑΪΑΦΑ.Δ.ΖΑΧΑΡΩΣ	
26	Δυτική Ελλάδα	3	2	ΛΟΥΤΡΑ ΚΥΛΛΗΝΗΣ "ΟΜΙΛΟΣ ΔΑΣΚΑΛΑΝΤΩΝΑΚΗΣ"	
27	Στερεά Ελλάδα	2	1	ΕΤΑΔ. Α.Ε / Υπ/μα ΙΑΜΑΤΙΚΗΣ ΠΗΓΗΣ ΑΙΔΗΨΟΥ	
28	Στερεά Ελλάδα	2	2	Ι.Π. ΓΙΑΛΤΡΩΝ-ΧΑΧΑΜΗ ΣΟΦΙΑ	Δεν λειτούργησε τα έτη 2015, 2016
29	Στερεά Ελλάδα	2	3	Ι.Π. ΗΡΑΚΛΕΙΟΝ (εντός ξενοδοχείου "Ηράκλειον") ΑΞΤΕΕ	
30	Στερεά Ελλάδα	2	4	Ι.Π. ΕΥΑΓΓΕΛΙΣΜΟΣ (εντός ξενοδοχείου "Κνωσσός") ΑΞΤΕΕ	Δεν λειτούργησε τα έτη 2015, 2016
31	Στερεά Ελλάδα	2	5	Ι.Π. ΠΑΠΑΪΩΑΝΝΟΥ (μόνο Υ/Θ) - ΠΑΠΑΪΩΑΝΝΟΥ - ΑΝΑΣΤΑΣΙΟΥ	

32	Στερεά Ελλάδα	2	6	Ι.Π. ΣΚΟΥΡΤΑΝΙΩΤΗ (εντός ξενοδοχείου "ΕΝΝΙΑ ΒΑΣΙΛΙΣΣΕΣ") - ΣΚΟΥΡΤΑΝΙΩΤΗ ΧΑΡΙΚΛΕΙΑ	
33	Στερεά Ελλάδα	2	7	Ι.Π. ΑΙ ΠΗΓΑΙ (εντός ξενοδοχείου "Αι Πηγαί") - αφοι ΜΠΑΛΛΑ	
34	Στερεά Ελλάδα	2	8	ΑΓΙΟΣ ΠΑΝΤΕΛΕΗΜΩΝ (μόνο Υ/Δ) - ΜΠΑΣΙΑΣ ΓΙΩΡΓΟΣ Ο.Ε	Δεν λειτούργησε τα έτη 2014, 2015, 2016
35	Στερεά Ελλάδα	2	10	ΘΕΡΜΑΙ ΣΥΛΛΑ (εντός ξενοδοχείου)- ΑΝΚΑΡ Α.Ε	
36	Στερεά Ελλάδα	2	11	ΑΙΓΛΗ Α.Ε (εντός ξενοδοχείου)- ΞΕΝΟΔΟΧΕΙΑΚΕΣ ΚΑΙ ΤΟΥΡΙΣΤΙΚΕΣ ΕΠΙΧΕΙΡΗΣΕΙΣ ΕΠΕ	Δεν λειτούργησε τα έτη 2014, 2015, 2016
37	Στερεά Ελλάδα	2	12	ΑΥΡΑ (εντός ξενοδοχείου) - ΣΕΡΑΦΕΤΙΝΙΔΗΣ	
38	Στερεά Ελλάδα	2	13	ΙΣΤΙΑΙΑ (εντός ξενοδοχείου) - ΠΑΡΑΓΚΑΜΙΑΝ ΚΑΛΟΥΣΤ	
39	Στερεά Ελλάδα	2	14	ΚΕΝΤΡΙΚΟ (εντός ξενοδοχείου) - ΚΑΡΑΝΤΖΗΣ ΚΩΝ/ΝΟΣ	
40	Στερεά Ελλάδα	2	15	ΚΑΠΟΛΟΣ (εντός ξενοδοχείου) - ΚΑΠΟΛΟΣ ΑΝΤΩΝΙΟΣ ΞΤΕ ΚΑΠΟΛΟΣ Α.Ε	
41	Στερεά Ελλάδα	2	16	ΑΝΕΣΙΣ (εντός ξενοδοχείου) - ΕΛΕΝΗ ΠΑΠΑΘΕΟΦΑΝΗ ΔΟΥΣΤΑΜΠΑΝΗ & ΣΙΑ Ο.Ε	
42	Στερεά Ελλάδα	2	17	ΕΡΜΗΣ (εντός ξενοδοχείου) - ΠΗΤΤΑ ΠΑΡΑΣΚΕΥΗ & Δ. ΔΗΜΗΤΡΕΣΣΑΣ Ο.Ε	
43	Στερεά Ελλάδα	2	18	ΙΛΙΟΝ (εντός ξενοδοχείου) - ΘΕΟΔΩΡΑ & ΔΕΣΠΟΙΝΑ ΤΣΑΡΙΤΣΑΝΙΩΤΗ ΕΠΕ	
44	Στερεά Ελλάδα	2	19	ΕΙΡΗΝΗ (εντός ξενοδοχείου) - ΤΣΟΤΣΟΥ ΧΡΥΣΟΥΛΑ	
45	Στερεά Ελλάδα	2	20	ΜΗΘΩ (εντός ξενοδοχείου) - ΜΗΤΣΑΣ-ΘΩΜΟΠΟΥΛΟΥ	
46	Στερεά Ελλάδα	2	21	ΤΑΙΝΑΡΟ (εντός ξενοδοχείου) - ΔΗΜΑΚΑΚΟΥ ΣΤΑΥΡΟΥΛΑ	Δεν λειτούργησε τα έτη 2015, 2016
47	Στερεά Ελλάδα	2	22	ΑΝΑΣΤΑΣΙΑ & ΜΙΧΑΛΗΣ ΟΥΖΟΥΝΟΓΛΟΥ (ΔΙΕΘΝΕΣ) (εντός ξενοδοχείου)	
48	Στερεά Ελλάδα	2	23	CAPRI (εντός ξενοδοχείου)	Κλειστό.
49	Στερεά Ελλάδα	2	24	ΝΕΦΕΛΗ (εντός ξενοδοχείου)	Κλειστό.

50	Στερεά Ελλάδα	2	25	ΣΤΑΔΙΟ (εντός ξενοδοχείου) - ΑΘΑΝΑΣΙΟΥ ΜΑΡΙΑ	Δεν λειτουργήσε τα έτη 2014, 2015, 2016
51	Στερεά Ελλάδα	2	26	ΘΑΛΑΣΣΑ (εντός ξενοδοχείου)	
52	Στερεά Ελλάδα	4	2	ΕΤΑΔ. Α.Ε / Υπ/μα ΙΑΜΑΤΙΚΗΣ ΠΗΓΗΣ ΘΕΡΜΟΠΥΛΩΝ	Δεν λειτουργήσε τα έτη 2014, 2015, 2016
53	Στερεά Ελλάδα	4	3	ΓΑΛΗΝΗ Α.Ξ.Τ.Ε.Ε (ΟΜΙΛΟΣ ΕΤΑΙΡΕΙΩΝ ΜΗΤΣΗ) (Ι.Π. ΚΑΜΜΕΝΩΝ ΒΟΥΡΛΩΝ)	
54	Στερεά Ελλάδα	4	5	ΙΑΜΑΤΙΚΗ ΠΗΓΗ "ΘΕΡΜΑΙ ΠΛΑΤΥΣΤΟΜΟΥ"	
55	Στερεά Ελλάδα	4	6	ΕΤΑΔ. Α.Ε / Υπ/μα ΙΑΜΑΤΙΚΗΣ ΠΗΓΗΣ ΥΠΑΤΗΣ	
56	Αττική	1	1	ΙΑΜΑΤΙΚΕΣ ΠΗΓΕΣ ΜΕΘΑΝΩΝ-ΜΕΘΑΝΑ VOLCANIC SPA ΥΙΟΙ ΑΠΟΣΤ. ΠΑΠΑΪΩΑΝΝΟΥ Α.Ε (Α. ΘΕΡΜΩΝ ΛΟΥΤΡΩΝ, Β. ΦΥΣΙΚΩΝ ΛΟΥΤΡΩΝ, Γ. ΑΓ. ΝΙΚΟΛΑΟΥ)	
57	Αττική	1	2	ΥΔΡΟΘΕΡΑΠΕΥΤΗΡΙΟ "ΑΙ ΠΗΓΑΙ" , "ΑΓΙΟΙ ΑΝΑΡΓΥΡΟΙ"	
58	Αττική	1	3	Ι.Π. ΛΙΜΝΗΣ ΒΟΥΛΙΑΓΜΕΝΗΣ	
59	Πελοπόννησος	3	2	"ΥΔΡΟΘΕΡΑΠΕΥΤΗΡΙΟ ΙΑΜΑΤΙΚΟΥ ΝΕΡΟΥ" ΔΗΜΟΤΙΚΗΣ ΑΝΩΝΥΜΗΣ ΕΤΑΙΡΕΙΑΣ "ΛΟΥΤΡΑΚΙ Α.Ε" (Υ/Θ "ΘΕΡΜΩΝ ΛΟΥΤΡΩΝ")	
60	Πελοπόννησος	3	3	Δήμος Λουτρακίου Ποσιθεραπεία Πρώην ΕΤΑΔ. Α.Ε / Υπ/μα ΙΑΜΑΤΙΚΗΣ ΠΗΓΗΣ ΛΟΥΤΡΑΚΙΟΥ	Λειτουργεί με ελεύθερη πρόσβαση.
61	Βόρειο Αιγαίο	1	2	ΙΑΜΑΤΙΚΑ ΛΟΥΤΡΑ ΠΟΛΥΧΝΙΤΟΥ	
62	Βόρειο Αιγαίο	1	3	ΙΑΜΑΤΙΚΕΣ ΠΗΓΕΣ "ΘΕΡΜΑ" ΚΟΛΠΟΥ ΓΕΡΑΣ ΑΔΕΛΑΕ	
63	Βόρειο Αιγαίο	1	4	ΜΗΘΥΜΝΑ - ΙΑΜΑΤΙΚΗ ΠΗΓΗ ΕΥΘΑΛΟΥΣ ΑΔΕΛΑΕ	
64	Βόρειο Αιγαίο	1	5	ΙΑΜΑΤΙΚΑ ΛΟΥΤΡΑ ΛΟΥΤΡΟΠΟΛΕΩΣ ΘΕΡΜΗΣ (πρώην ΤΣΑΥ)	Δεν λειτουργεί από το 2013
65	Βόρειο Αιγαίο	1	6	Ι.Π. ΘΕΡΜΩΝ ΜΥΡΙΝΑΣ ΛΟΥΤΡΑ ΗΦΑΙΣΤΟΥ -Ε. ΓΙΑΡΜΑΔΟΥΡΟΣ & ΣΙΑ Ο.Ε (CLASSIC THERMA SPA)	
66	Βόρειο Αιγαίο	1	9	ΑΓΙΟΣ ΙΩΑΝΝΗΣ ΛΙΣΒΟΡΙΟΥ	Δεν λειτουργεί από το 2013.
67	Βόρειο Αιγαίο	2	1	ΑΠΟΛΛΩΝΑΣ (ΑΓΙΟΥ ΚΗΡΥΚΟΥ ΙΚΑΡΙΑΣ)	
68	Βόρειο Αιγαίο	2	2	ΑΣΚΛΗΠΙΟΣ (ΑΓΙΟΥ ΚΗΡΥΚΟΥ ΙΚΑΡΙΑΣ)	

69	Βόρειο Αιγαίο	2	3	ΣΠΗΛΙΑΣ (ΑΓΙΟΥ ΚΗΡΥΚΟΥ ΙΚΑΡΙΑΣ)	
70	Βόρειο Αιγαίο	3	1	Ι.Π. ΑΓΙΑΣΜΑΤΩΝ ΔΗΜΟΥ ΑΜΑΝΗΣ ΧΙΟΥ	
71	Νότιο Αιγαίο	1	1	ΔΗΜΟΤΙΚΑ ΛΟΥΤΡΑ ΜΑΝΔΡΑΚΙΟΥ ΝΙΣΥΡΟΥ	
72	Νότιο Αιγαίο	2	1	ΙΑΜΑΤΙΚΑ ΛΟΥΤΡΑ "ΛΑΚΚΟΥ" ΑΔΑΜΑΝΤΑ ΜΗΛΟΥ	
73	Νότιο Αιγαίο	2	2	ΕΤΑΔ. Α.Ε / Υπ/μα ΙΑΜΑΤΙΚΗΣ ΠΗΓΗΣ ΚΥΘΝΟΥ	

Κατάλογος απωλειών

A/A	ΕΠΩΝΥΜΙΑ	Φ.ΕΚΜΕΤ.	ΝΟΜΟΣ	ΠΕΡΙΦΕΡΕΙΑ
1	Ι.Π. ΕΧΙΝΟΥ	ΔΗΜ.	Ξάνθης	Ανατολική Μακεδονία-Θράκη
2	Ι.Π. ΧΑΝΟΠΟΥΛΟΥ	ΙΔΙΩΤ.	Άρτας	Ήπειρος
3	ΑΓΡΑΠΙΔΟΚΑΜΠΟΥ	ΔΗΜ.	Αιτωλοακαρνανίας	Δυτική Ελλάδα
4	Ι.Π. ΛΙΤΣΕΚΙΟΥ	ΔΗΜ.	Αιτωλοακαρνανίας	Δυτική Ελλάδα
5	Ι.Π. ΜΟΥΡΣΤΙΑΝΟΥ	ΙΔΙΩΤ.	Αιτωλοακαρνανίας	Δυτική Ελλάδα
6	Ι.Π. ΣΤΑΧΤΗΣ ΠΟΡΙΑΡΗ	ΔΗΜ.	Αιτωλοακαρνανίας	Δυτική Ελλάδα
7	Ι.Π. ΧΕΛΟΒΑ ΜΠΑΝΙΩΤΗ	ΔΗΜ.	Αιτωλοακαρνανίας	Δυτική Ελλάδα
8	Ι.Π. ΚΡΑΤΣΑ ΘΕΡΜΑ ΙΚΑΡΙΑΣ	ΙΔΙΩΤ.	Σάμου	Βόρειο Αιγαίο
9	Ι.Π. ΧΑΡΟΥ ΜΗΛΟΥ	ΙΔΙΩΤ.	Κυκλάδων	Νότιο Αιγαίο